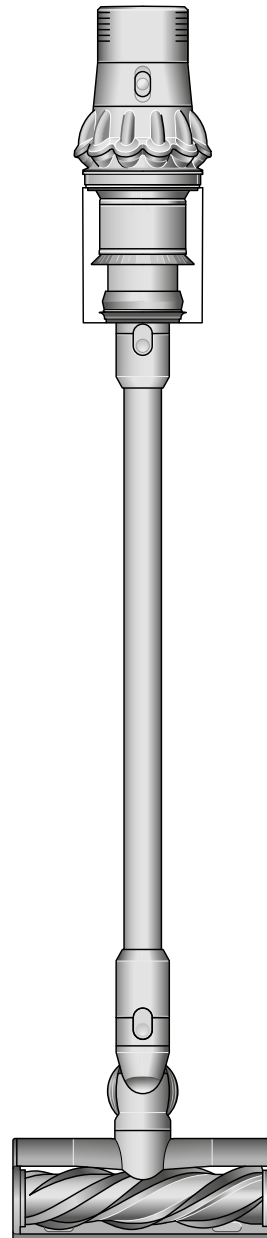


dyson cyclone v10

Návod na použitie



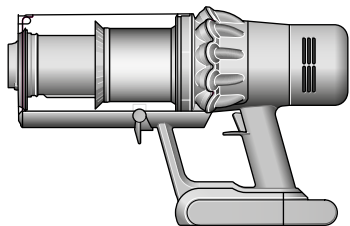
SV12 JN.00000 PN.000000-00-00
00.00.00 VERSION NO.01

V balení
Začíname
Starostlivosť o podlahy
Nabíjanie spotrebiča
Vysypávanie zbernej nádoby
Čistenie zbernej nádoby
Uvoľňovanie upchávok
Odstraňovanie uviaznutých blokujúcich predmetov z podlahovej hubice
Motorbar™

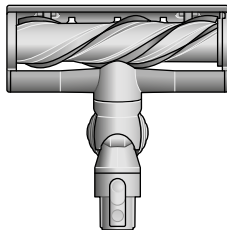
Odstraňovanie uviaznutých blokujúcich predmetov z minihubice s motorovou rotačnou kefou
Odstraňovanie uviaznutých blokujúcich predmetov z hubice s kónickou kefou
Čistenie filtračnej jednotky
Umývanie rotačnej kefy Fluffy™
Čistenie hubíc
Starostlivosť o spotrebič

V balení

Váš spotrebič je dodávaný s jednou alebo viacerými z týchto hubíc – nie všetky ale sú súčasťou dodávky.

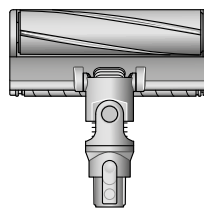


Vysávač



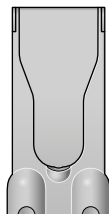
Podlahová hubica Motorbar™

Integrované zuby automaticky odstraňujú namotané vlasy z rotačnej kefy počas vysávania.



Podlahová hubica Fluffy™

Mäkký tkaný nylon odstraňuje veľké nečistoty, zatiaľ čo antistatické karbonové vlákna odstraňujú jemný prach z tvrdých podláh.



Úchyt na stenu

Akumulátorový vysávač Dyson zapadne do nabíjacieho úchytu na stenu, aby bol pripravený na ďalšie upratovanie.



Úchyt na trubicu

Úchyt k trubici vysávača na uchytenie hubíc.



Napájací adaptér

Nabíja vysávač v/alebo mimo úchyt na stenu.



Trubica

Niektoré hubice nemusia byť súčasťou dodávky.

Ďalšie hubice môžete zakúpiť na www.dyson.sk



Kombinovaná kefová hubica

Dve hubice v jednej – štrbinová s kefou. Rýchle prepínanie medzi čistením a vysávaním prachu všade v domácnosti alebo v interiéri automobilu.



Štrbinová hubica

Vyvinutá pre precízne upratovanie zložitých kútov a vnútri ťažko dostupných úzkych priestorov.



Predĺžovacia hadica

Pružne predĺži dosah akéhokoľvek nadstavca až o 61 cm, pre upratovanie vysoko hore aj dole a všade v domácnosti alebo interiéri auta.



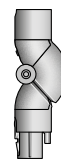
Pružná štrbinová hubica

Vysúva sa a ohýba. Pre ťažko prístupné miesta v domácnosti a v aute.



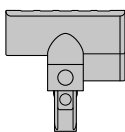
Adaptér pre vysávanie nad hlavou

Ohýba sa a fixuje sa pod rôznymi uhlami. Hodí sa k akejkolvek kompatibilnej hubici pre efektívne upratovanie v ťažko prístupných a vyššie položených miestach vašej domácnosti.



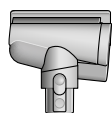
Adaptér pre vysávanie pod nábytkom

Zalomí sa pre pohodlný prístup. Navrhnutý pre upratovanie hlbšie pod nízkym nábytkom zalomením trubice v uhle až 90°.



Minihubica s motorovou rotačnou kefou

Motorová rotačná kefa umiestnená v menšej hubici odstraňuje odolné nečistoty z matracov, čalúnenia a schodov.



Hubica s kónickou kefou

Vlasy nezostávajú namotané na kónickú tvarovanú kefu, ale postupne sa zvinú a nasajú do zbernej nádoby. Poháňaná motorom, vhodná pre menšie priestory.



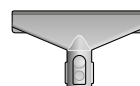
Jemná kefa na prach

Okraje hubice sú lemované mäkkými nylonovými štetinami pre šetrné vysávanie jemného prachu z chúlolistých predmetov a povrchov.



Kefa na odolné nečistoty

Tuhé nylonové štetiny uvoľňujú hlboko usadené nečistoty z hrubých kobercov, miest s vysokou záťažou a interiérov automobilov.



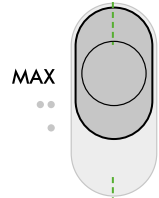
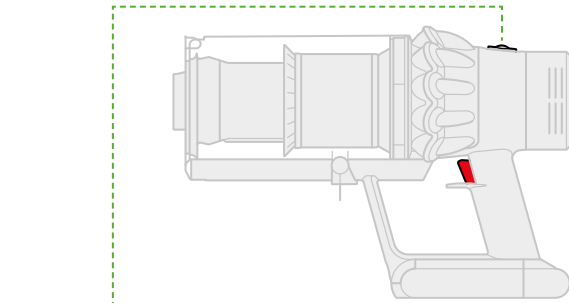
Hubica na čalúnenie a matrace

Odstraňuje prach, nečistoty a alergény z matracov a čalúnenia.

Začíname

Výkonové režimy

Správny výkon tam, kde ho potrebujete.
Na výber z troch režimov pre akúkoľvek úlohu vo vašej domácnosti.



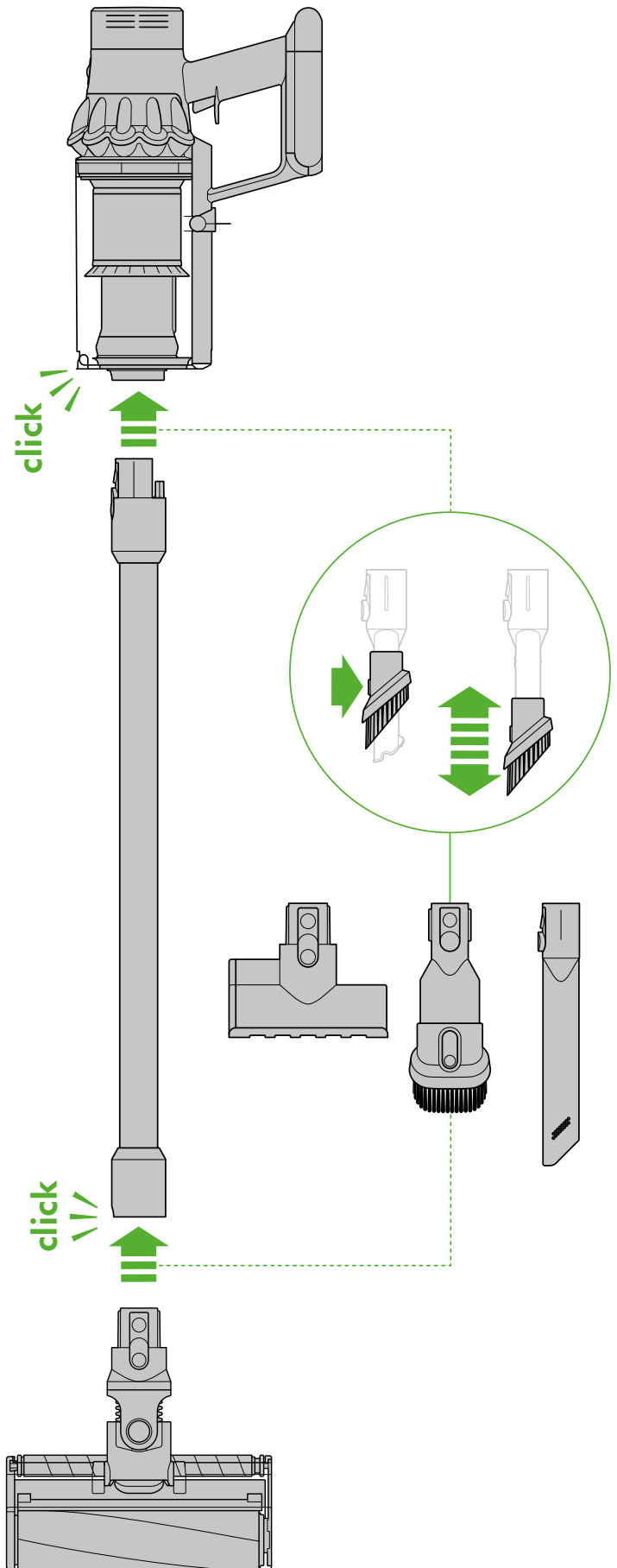
Maximálny sací výkon
Pre intenzívne upratovanie
hlboko usadených nečistôt.



Sací režim 2
Optimálne vyvážené
výkonu a doby chodu.



Sací režim 1
Maximálna doba chodu
pre dlho trvajúce upratovanie.



Starostlivosť o podlahy

Skontrolujte, či je spodná strana podlahovej hubice alebo nastavca čistá a bez cudzích predmetov, ktoré by mohli spôsobiť poškodenie.

Než začnete vysávať podlahu, rohože alebo koberce, prečítajte si odporúčania pre ich čistenie, ktoré uvádza výrobca podlahovej krytiny.

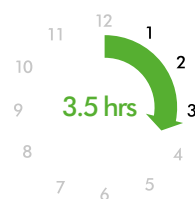
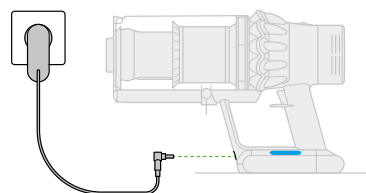
Kefa spotrebiča môže poškodiť niektoré druhy kobercov a podláh. Niektoré koberce sa môžu pri vysávaní s použitím rotujúcej kefy strapkať. Ak sa to stane, odporúčame vysávať bez hubice s motorovou rotačnou kefou a konzultovať to s výrobcom podlahovej krytiny.

Nabíjanie spotrebiča

Pripojte nabíjací adaptér buďto priamo, alebo cez úchyt na stenu.

Pokiaľ je okolitá teplota nižšia než 5 °C nebude spotrebič pracovať ani sa nabíjať. To je z dôvodu ochrany motora a akumulátora.

LED indikátory na spotrebiči vás informujú o stave nabitia akumulátora.



Nabíjanie, nízky stupeň nabitia.



Nabíjanie, stredne vysoký stupeň nabitia.



Nabíjanie, takmer plne nabité.

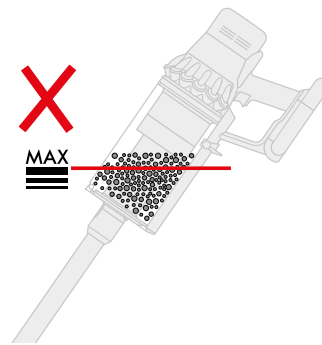


Akumulátor je nabitý.



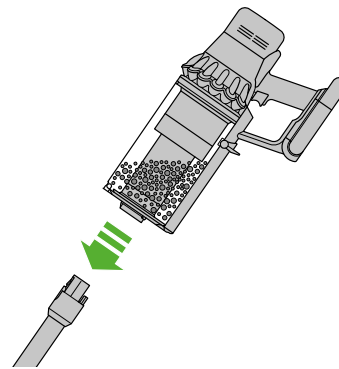
Vysypávanie zbernej nádoby

Zbernú nádobu vysypte, akonáhle nečistoty dosiahnu značky MAX – nádobu nenechajte preplniť. Používanie spotrebiča, keď sú nečistoty nad úrovňou MAX, môže ovplyvniť jeho výkon a vyžadovať častejšie čistenie filtra.



Odpojenie trubice

Stlačte červené uvoľňovacie tlačidlo na hornom konci trubice a vysuňte trubicu zo zbernej nádoby.

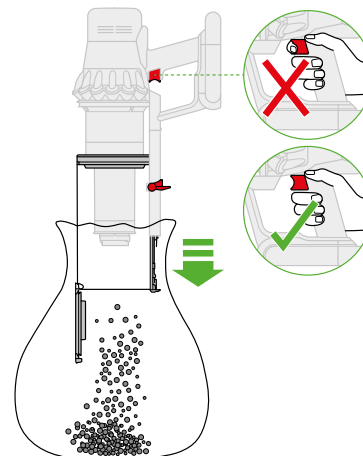


Vysypanie nečistôt

Držte spotrebič nad odpadkovým košom a mierte ním smerom nadol.

Silnejšie zatlačte na červené uvoľňovacie tlačidlo zbernej nádoby. Zberná nádoba sa posunie nadol, pričom svojím pohybom zotrie nečistoty z mriežky bloku cyklón a v spodnej polohe sa otvorí veko dna zbernej nádoby.

Veko dna zbernej nádoby sa neotvorí, ak nie je červené uvoľňovacie tlačidlo stlačené po celú dobu pohybu až dolu.

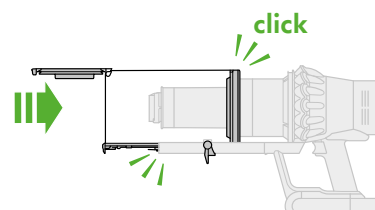


Minimalizácia kontaktu s prachom

Pri vyprázdňovaní zasunúť spodný koniec zbernej nádoby do prachotesného vrečka a utesniť ho. Opatrne vytiahnite zbernú nádobu z vrečka, zatvorte ho a vyhodte.

Zatvorenie zbernej nádoby

Tlačte na veko dna zbernej nádoby smerom nahor, kým zberná nádoba a veko dna nádoby nezaklapnú na miesto.



Čistenie zbernej nádoby

Uvoľnenie zbernej nádoby

Ak je nutné vyčistiť zbernú nádobu, postupujte podľa pokynov v časti „Vysypávanie zbernej nádoby“.

Stlačením malého červeného tlačidla vedľa vodiacej lišty na zbernej nádobe uvoľníte nádobu a ťahom nadol ju vysuňte z vodiacej lišty.

Na čistenie zbernej nádoby používajte iba vlhkú utierku, ktorá nepúšťa vlákna.

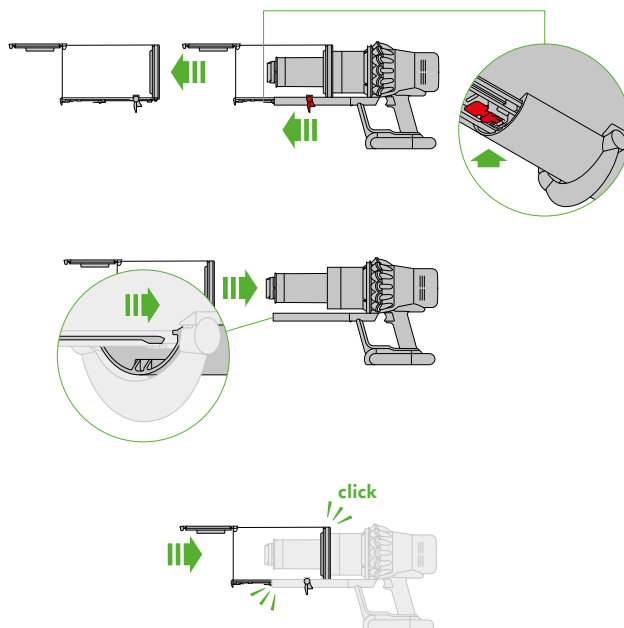
Pred opätovným nasadením sa uistite, že zberná nádoba a tesnenia sú úplne suché.

Opätovné nasadenie zbernej nádoby

Nasuňte vodiace drážky na zbernej nádobe do drážok na vodiacej lište na hlavnom tele spotrebiča.

Zbernú nádobu zatvoríte tak, že zatlačíte veko dna nahor, kým zberná nádoba a veko dna nádoby nezaklapnú na miesto.

Zberná nádoba sa nesmie umývať v umývačke riadu a pri jej čistení sa neodporúča používať čistiace prostriedky, leštidlá a osviežovače vzduchu, pretože by mohlo dôjsť k poškodeniu spotrebiča.



Uvoľňovanie upchávok

Pred hľadaním uviaznutých blokujúcich predmetov a nečistôt odpojte nabíjací adaptér od spotrebiča. Dávajte pozor, aby ste sa nedotkli spúšťacieho tlačidla, a dávajte pozor na ostré predmety.

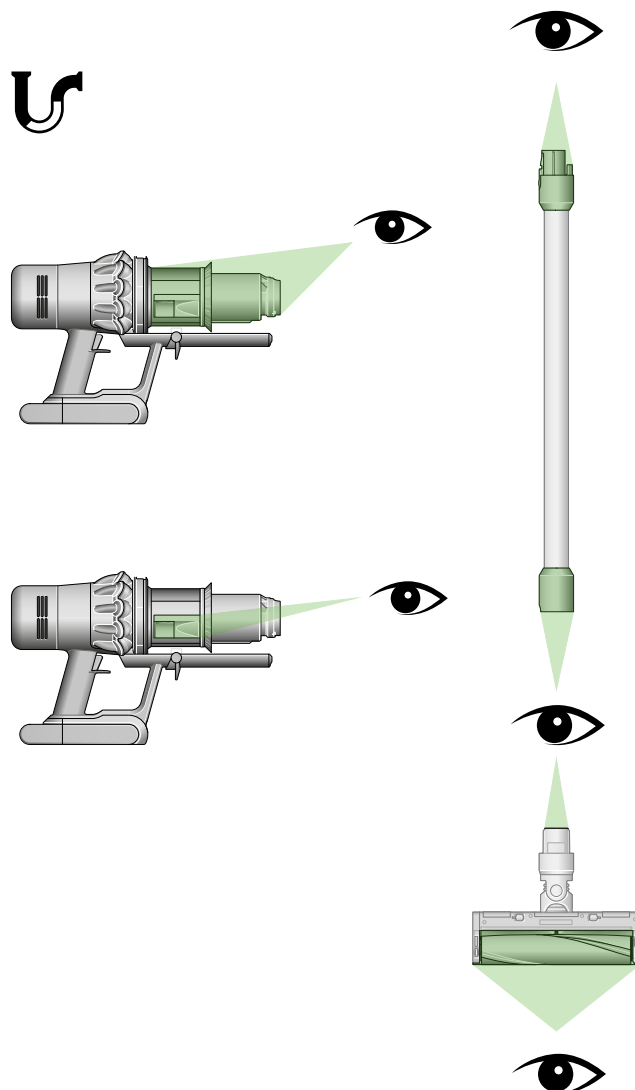
Pred hľadaním uviaznutých blokujúcich predmetov a nečistôt nechajte spotrebič vychladnúť.

Pri hľadaní uviaznutých blokujúcich predmetov a nečistôt spotrebič nepoužívajte. Mohlo by dôjsť k zraneniu.

Ak spotrebič deteguje upchatie uviaznutým blokujúcim predmetom, motor šesťkrát zapulzuje. Kým nebude upchatie uviaznutým blokujúcim predmetom odstránené, spotrebič nebudete môcť používať.

Pokiaľ sa pokúsíte používať spotrebič, keď motor pulzuje, automaticky sa vypne.

Pred hľadaním uviaznutých blokujúcich predmetov nechajte spotrebič vychladnúť a pre svoju bezpečnosť dajte pozor, aby ste nestlačili spúšťacie tlačidlo.



Odstraňovanie uviaznutých blokujúcich predmetov z podlahovej hubice Motorbar™

Rotačná kefa podlahovej hubice Motorbar™ nie je umývateľná. Pre zaistenie optimálneho výkonu pravidelne kontrolujte rotačnú kefu a odstraňujte všetky nečistoty a uviaznuté blokujúce predmety.

Uistite sa, že nabíjací adaptér je odpojený od spotrebiča a dajte pozor, aby ste nestlačili spúšťačie tlačidlo.



Vytiahnutie rotačnej kefy

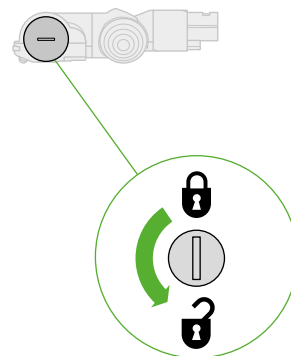
Žiadnu časť spotrebiča nekladajte do umývačky riadu ani nepoužívajte žiadne čistiace prostriedky, leštidlá alebo osviežovače vzduchu.

Stlačte tlačidlo na konci trubice pre uvoľnenie podlahovej hubice a hubicu vysuňte. Otočte podlahovú hubicu spodnou stranou nahor.

Na odistenie koncovky použite mincu.

Otočte koncovkou a dajte ju dolu z rotačnej kefy. Koncovku neumývajte.

Vysuňte rotačnú kefu z hubice.



Hľadanie nečistôt a uviaznutých blokujúcich predmetov

Odstráňte všetky nečistoty z rotačnej kefy.

Skontrolujte vnútro podlahovej hubice a odstráňte všetky nečistoty a blokujúce predmety.

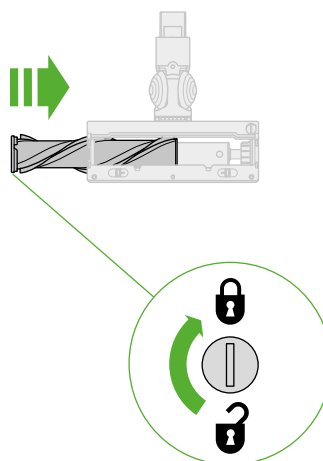
Podlahová hubica Motorbar™ ani jej rotačná kefa nie sú umývateľné. Utrite vlhkou utierkou, ktorá nepúšťa vlákna.

Opätovné vloženie rotačnej kefy

Nasadte koncovku späť na rotačnú kefu a nasuňte ju späť do podlahovej hubice.

Otočte koncovkou do polohy zaistené.

Hubica nie je umývateľná. Dá sa utierať iba vlhkou utierkou, ktorá nepúšťa vlákna.



Odstraňovanie uviaznutých blokujujúcich predmetov z minihubice s motorovou rotačnou kefou

Rotačná kefa minihubice nie je umývateľná. Pre zaistenie optimálneho výkonu pravidelne kontrolujte rotačnú kefu a odstraňujte všetky nečistoty a uviaznuté blokujujúce predmety.

Uistite sa, že nabíjací adaptér je odpojený od spotrebiča a dajte pozor, aby ste nestlačili spúšťačie tlačidlo.

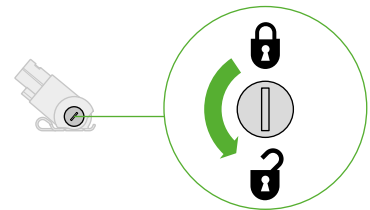
Vytiahnutie rotačnej kefy

Žiadnu časť spotrebiča nekladajte do umývačky riadu ani nepoužívajte žiadne čistiace prostriedky, leštidlá alebo osviežovače vzduchu.

Na odistenie koncovky použite mincu.

Otočte koncovkou a dajte ju dolu z rotačnej kefy. Koncovku neumývajte.

Vysuňte rotačnú kefu z hubice.

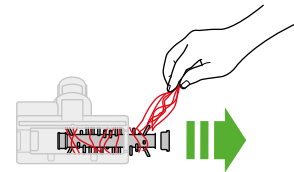


Hľadanie nečistôt a uviaznutých blokujujúcich predmetov

Odstráňte všetky nečistoty z rotačnej kefy.

Skontrolujte vnútro hubice a odstráňte všetky nečistoty a blokujujúce predmety.

Minihubica s motorovou rotačnou kefou ani jej rotačná kefa nie sú umývateľné. Utrite vlhkou utierkou, ktorá nepúšťa vlákna.

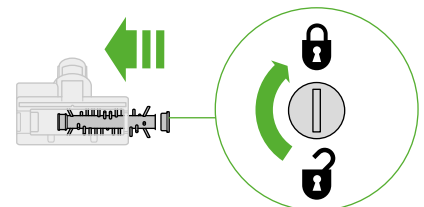


Opätovné vloženie rotačnej kefy

Nasadte koncovku späť na rotačnú kefu a nasuňte ju späť do podlahovej hubice.

Otočte koncovkou do polohy zaistené.

Hubica nie je umývateľná. Dá sa utierať iba vlhkou utierkou, ktorá nepúšťa vlákna.



Odstraňovanie uviaznutých blokujúcich predmetov z hubice s kónickou kefou

Hubica s kónickou kefou nemá umývateľnú rotačnú kefou. Pre zaistenie optimálneho výkonu pravidelne kontrolujte rotačnú kefou a odstraňujte všetky nečistoty a uviaznuté blokujúce predmety.

Uistite sa, že nabíjací adaptér je odpojený od spotrebiča a dajte pozor, aby ste nestlačili spúšťacie tlačidlo.

Odňatie krytu a rotačnej kefy

Hubicu s kónickou kefou dajte dolu z trubice alebo zo spotrebiča.

Zatlačte na spodnú dosku. Stlačením červenej páčky smerom nadol uvoľníte kryt hubice.

Ťahom vysuňte kryt hubice.

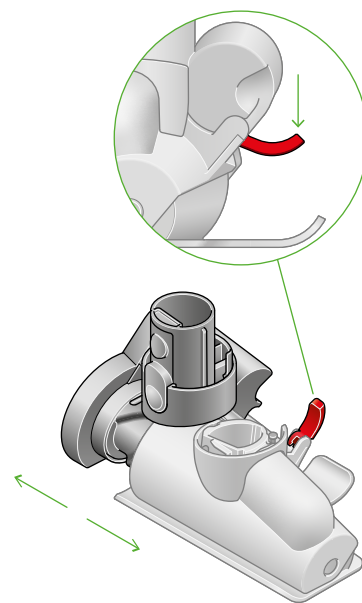
Hľadanie nečistôt a uviaznutých blokujúcich predmetov

Silnejšie zatiahnite za rotačnú kefou a vytiahnite ju z hubice.

Skontrolujte a odstráňte všetky nečistoty a blokujúce predmety zo všetkých troch častí hubice s kónickou kefou.

Hubica s kónickou kefou nie je umývateľná. Utrite vlhkou utierkou, ktorá nepúšťa vlákna.

Žiadnu časť spotrebiča nekladajte do umývačky riadu ani nepoužívajte žiadne čistiace prostriedky, leštidlá alebo osviežovače vzduchu.

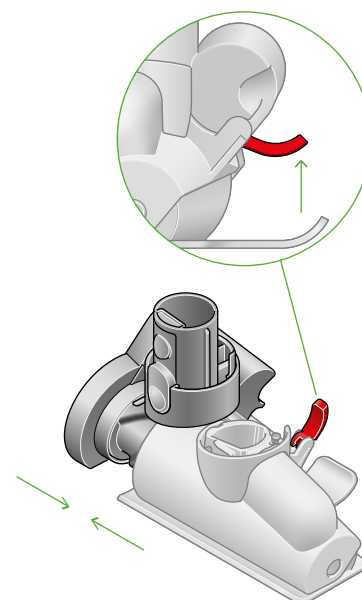


Opätovné zloženie hubice s kónickou kefou

Rotačnú kefou nasuňte späť na miesto a silnejšie zatlačte, kým nezacvakne.

Skontrolujete, či je červená páčka v polohe odomknuté. Nasuňte kryt hubice do drážky na tele hubice. Zatlačte ho nadol, kým nezacvakne na miesto.

Zatlačte červenú páčku nahor, kým nezacvakne na miesto a zatlačte spodnú dosku späť na miesto.



Hubica s kónickou kefou nemusí byť súčasťou dodávky.

Ďalšie hubice môžete zakúpiť na www.dyson.sk

Čistenie filtračnej jednotky

Pre zachovanie optimálneho sacieho výkonu čistite a myte filtračnú jednotku minimálne raz za mesiac.

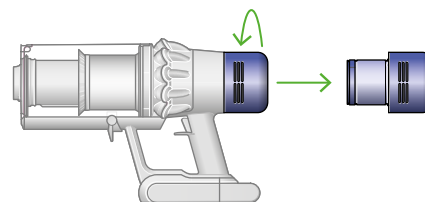
Ak bude treba filtračnú jednotku vyčistiť, rozsvieti sa na hornej strane akumulátora LED indikátor filtra. Tento LED indikátor bude blikať aj pokiaľ nie je filtračná jednotka správne nasadená.

Pre ďalšie informácie a podporu spotrebiča navštívte naše webové stránky: www.dyson.sk/support

Odňatie filtračnej jednotky

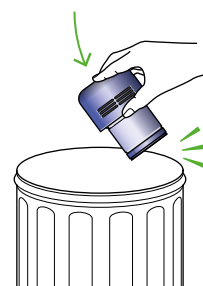
Otočením proti smeru hodinových ručičiek a jej vysunutím vyberte filtračnú jednotku zo spotrebiča.

FILTER
FILTRE
FILTRO



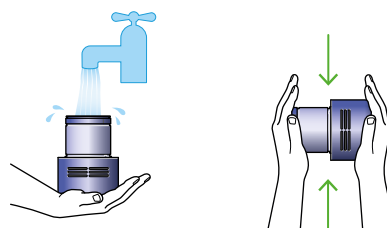
Vyklepanie filtračnej jednotky

Než začnete filtračnú jednotku umývať, jemne ju vyklepkajte do odpadkového koša, aby sa odstránil voľný prach a nečistoty.



Umývanie filtračnej jednotky

Umývajte teplou, tečúcou, kohútikovou vodou – zľahka šúchajte filter prstami, aby ste odstránili nečistoty.



Naplnenie a pretrepanie

Naplňte filtračnú jednotku teplou kohútikovou vodou.

Druhou rukou utesnite aj druhý koniec filtračnej jednotky a obidvoma rukami silnejšie trepte filtračnou jednotkou, aby sa odstránil zachytený prach a nečistoty.

Tieto kroky opakujte, kým nebude odtekať čistá voda.

Vyklepanie vody a sušenie

Vyprázdňte filtračnú jednotku a silnejším trepaním odstráňte prebytočnú vodu.

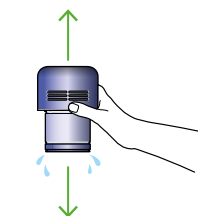
Vo vytrepávaní vody pokračujte, kým bude z filtračnej jednotky odkvapkať nejaká voda.

Položte filtračnú jednotku užším koncom nahor, ako je znázornené na obrázku.

Postavte filtračnú jednotku na jej širší koniec a nechajte ju minimálne 24 hodín vyschnúť na suchom, dobre vetranom a teplom mieste.

Nesušte filtračnú jednotku v sušičke, mikrovlnnej rúre alebo v blízkosti otvoreného ohňa.

Dôležité: Než vrátite filtračnú jednotku späť do spotrebiča, musí byť dokonale suchá. Pri použití vlhkej filtračnej jednotky, môže dôjsť k poškodeniu spotrebiča.



Umývanie rotačnej kefy Fluffy™

Spotrebič má dve umývateľné rotačné kefy. Pre zachovanie optimálneho výkonu rotačné kefy pravidelne kontrolujte a umývajte.

Uistite sa, že nabíjací adaptér je odpojený od spotrebiča a dajte pozor, aby ste nestlačili spúšťacie tlačidlo.

Vytiahnutie rotačných kief

Nevkladajte rotačné kefy do umývačky riadu, práčky, sušičky, rúry, mikrovlnnej rúry ani do blízkosti otvoreného ohňa.

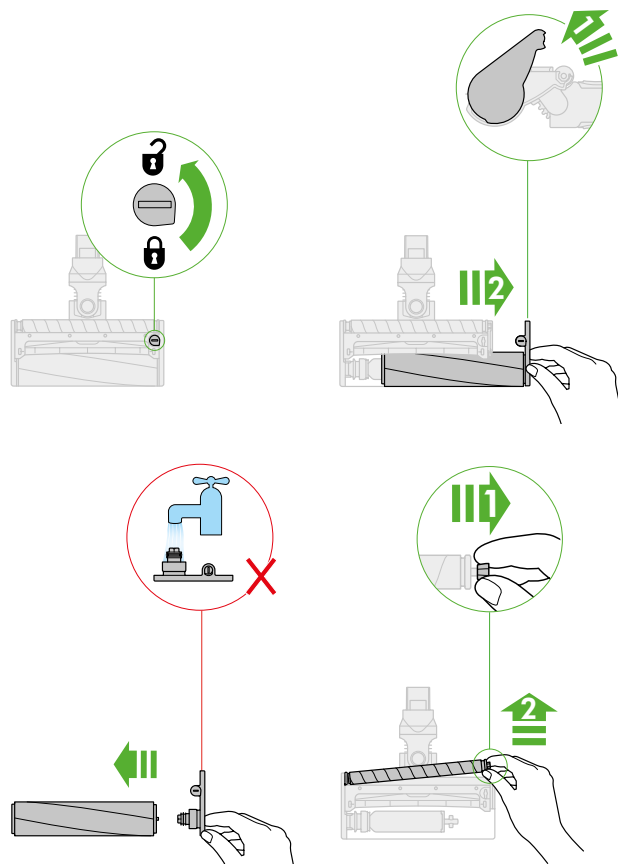
Na umývanie rotačných kief používajte iba studenú vodu a nepoužívajte žiadne čistiace prostriedky.

Otočte podlahovú hubicu spodnou stranou nahor. Pomocou mince otáčajte zámkom koncovky o 90° proti smeru hodinových ručičiek, kým nepreskočí do odomknutej polohy.

Otočte koncovku do otvorenej polohy a vysuňte rotačnú kefu z podlahovej hubice.

Dajte dolu koncovku z rotačnej kefy. Koncovku nemyte.

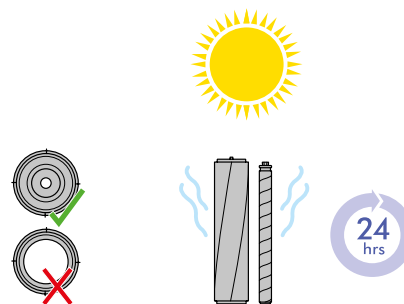
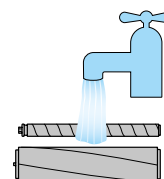
Vytiahnite aj menšiu rotačnú kefu z podlahovej hubice.



Umývanie a sušenie rotačných kief

Držte rotačné kefy pod tečúcou vodou a zľahka ich šúchajte, aby ste odstránili chuchvalce a nečistoty.

Postavte rotačné kefy zvisle, ako je znázornené na obrázku. Nechajte ich úplne vyschnúť po dobu minimálne 24 hodín.

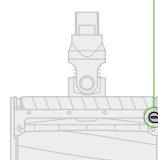
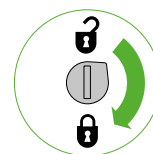
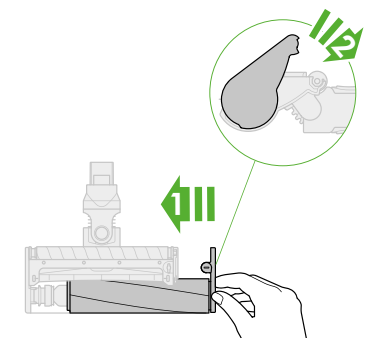
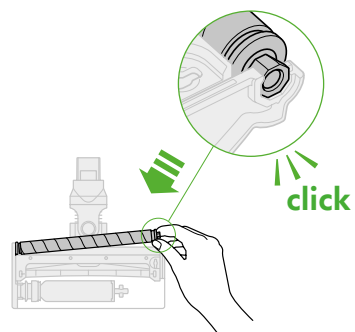


Pred opätovným vložením skontrolujte, či sú rotačné kedy dokonale suché. Najprv znovu nasadte menšiu rotačnú kefu. Vložte jej guľatý koniec na svoje miesto a potom zasuňte osemhranný koniec, kým takisto nezapadne na svoje miesto.

Nasadte koncovku späť na hlavnú rotačnú kefu.

Nasuňte hlavnú rotačnú kefu do podlahovej hubice. Otočte koncovku späť nadol do polohy zaistené.

Otočte zámok koncovky o 90° v smere hodinových ručičiek do zaistenej polohy. Skontrolujte, či sú uzávery a rotačné kedy pevne na svojich miestach.



Čistenie hubíc

Žiadnu časť spotrebiča nekladajte do umývačky riadu ani nepoužívajte žiadne čistiace prostriedky, leštidlá alebo osviežovače vzduchu.

Utrite vlhkou utierkou, ktorá nepúšťa vlákna, bez toho, aby ste sa dotkli pripájacieho konektora.

Pred použitím sa uistite, že hubice sú dokonale suché.



Kombinovaná kefová hubica



Štrbinová hubica



Predlžovacia hadica



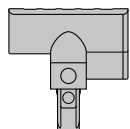
Pružná štrbinová hubica



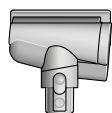
Adaptér pre vysávanie nad hlavou



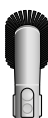
Adaptér pre vysávanie pod nábytkom



Minihubica s motorovou rotačnou kefou



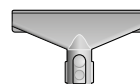
Hubica s kónickou kefou



Jemná kefa na prach



Kefa na odolné nečistoty



Hubica na čalúnenie a matrace

Starostlivosť o spotrebič

Aby ste vždy dosiahli najlepší výkon vášho spotrebiča, je dôležité ho pravidelne čistiť a odstraňovať uviaznuté blokujúce predmety.

Starostlivosť o spotrebič

Pokiaľ je spotrebič zaprášený, utrite ho vlhkou utierkou, ktorá nepúšťa vlákna.

Kontrolujte podlahovú hubicu, ostatné hubice, trubicu i hlavné telo spotrebiča, či sa niekde nenachádzajú uviaznuté blokujúce predmety.

Pravidelne umývajte filtračnú jednotku a vždy ju nechajte dokonale vyschnúť.

Na čistenie spotrebiča nepoužívajte žiadne čistiace prostriedky alebo leštidlá.

Starostlivosť o akumulátor

Aby ste získali najlepší výkon a životnosť akumulátora, používajte Sací režim 1.

Pokiaľ je okolitá teplota nižšia než 5 °C, spotrebič nebude pracovať ani sa nabíjať. To je z dôvodu ochrany motora a akumulátora.

Diagnostické indikátory

Pokiaľ sa na spotrebiči rozsvieti nejaký diagnostický indikátor, kontaktujte spoločnosť Dyson a požiadajte o pomoc.

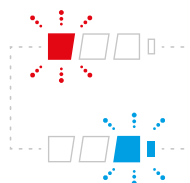
Chyba akumulátora.



Chyba hlavného tela spotrebiča.



Chyba nabíjacieho adaptéra.



Sériové čísla

Sériové čísla nájdete na spotrebiči, akumulátore a na štítku na obale.

Sériové číslo použite na registráciu.