

# dyson airblade wash+dry

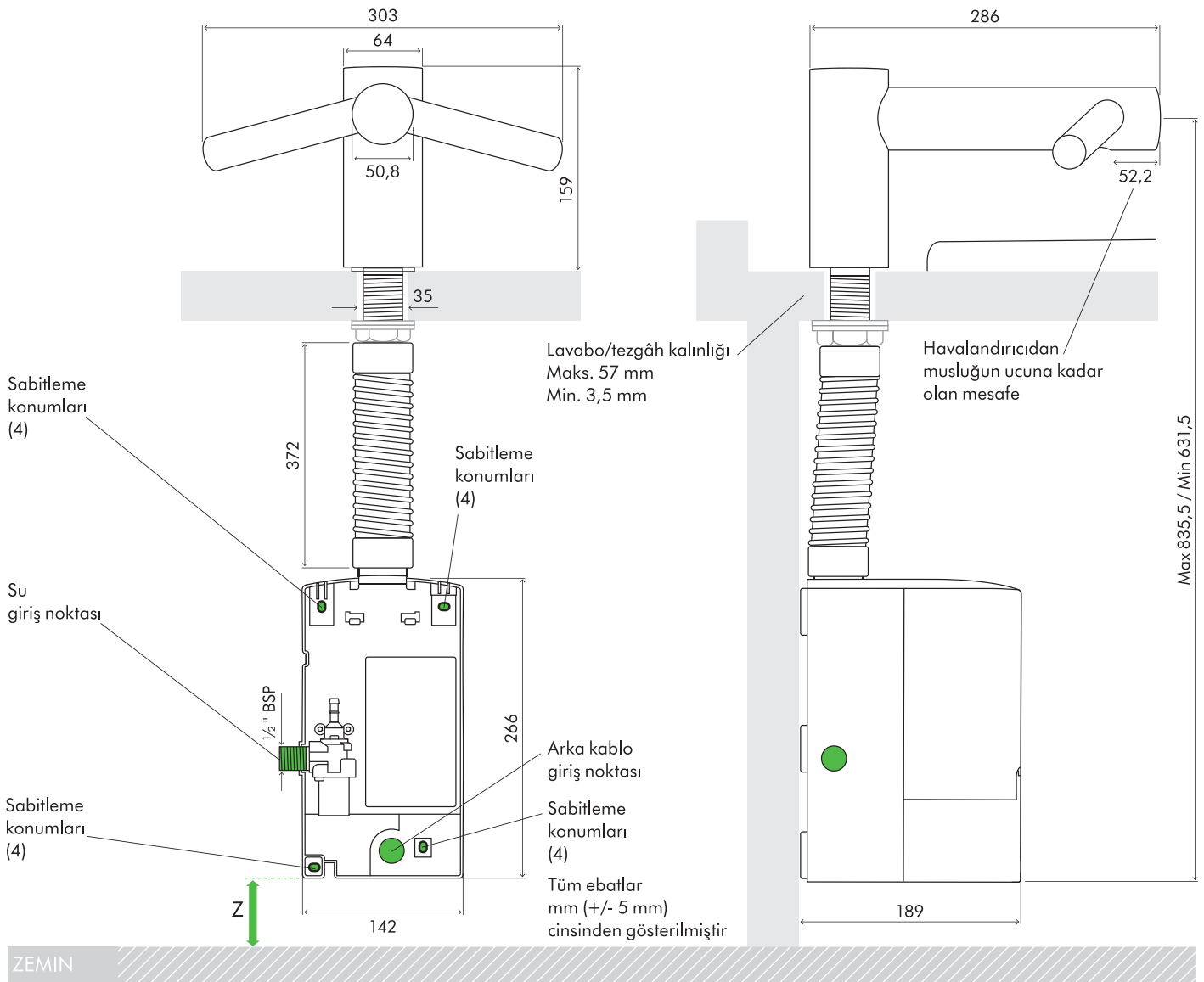
## TEKNİK ÖZELLİKLER

WD WD WD  
04 05 06



ÖNDEN GÖRÜNÜŞ

YANDAN GÖRÜNÜŞ



### Musluk ebatları

WD04 Boy 159 mm En 303 mm Derinlik 286 mm

### Motor bölümünün ebatları

WD04 Boy 266 mm En 142 mm Derinlik 189 mm

### Minimum mesafe

Z Zeminden 100 mm mesafe

Daha fazla bilgi için lütfen Dyson'a danışın.  
+90 850 532 1144  
www.dyson.com.tr



# dyson airblade wash+dry

## TEKNİK ÖZELLİKLER

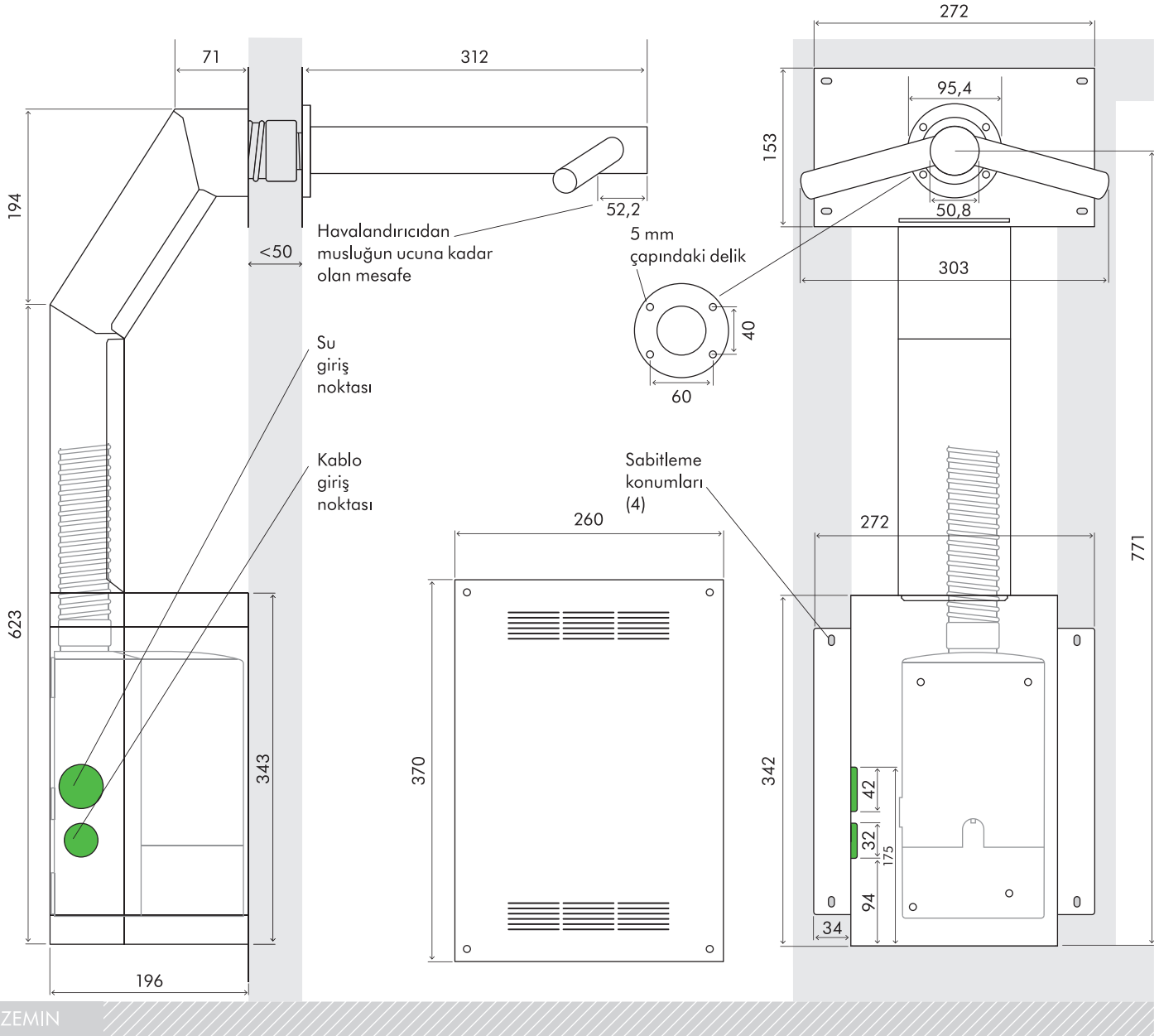
WD WD WD  
04 05 06



Duvar

### YANDAN GÖRÜNÜŞ

### ÖNDEN GÖRÜNÜŞ



#### Musluk ebatları

WD06 Boy 312 mm En 303 mm

#### Motor bölümünün ebatları

WD06 Boy 266 mm En 142 mm Derinlik 189 mm

#### Minimum mesafe

Önerilen montaj yüksekliği, lavabonun boyuna bağlı olarak, bitmiş zeminden musluğun merkezine kadar 955 mm olmalıdır. Ayrıntılı bilgi için montaj kılavuzuna bakın.

# dyson airblade wash+dry

## TEKNİK ÖZELLİKLER

WD WD WD  
04 05 06



### WD06 Duvara montaj

Dyson Airblade Wash+Dry el kurutma makinesi, ürünle sunulan metal muhafazayla birlikte destek duvarının arkasına yerleşecek şekilde tasarlanmıştır (Şekil 1). Dikey duvar destekleri, metal muhafaza onların arasına uyacak şekilde yapılmalıdır (Şekil 2). Yatay duvar desteklerinden biri a) metal kanal ve ünitenin asıl ağırlığını taşıyacak ve b) musluk gövdesi için doğru pozisyonda olacak şekilde takılmalıdır.

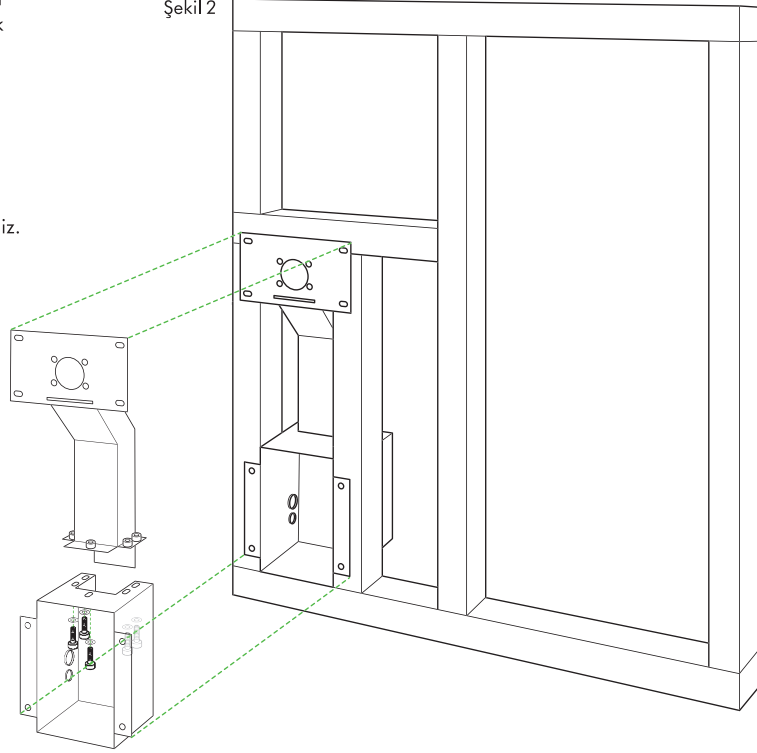
Tüm talimatlar için lütfen makineyle verilen basılı montaj kılavuzuna bakın.

Bu kılavuza [www.dyson.com.tr/calcs](http://www.dyson.com.tr/calcs) adresinden de ulaşabilirsiniz.

Şekil 1

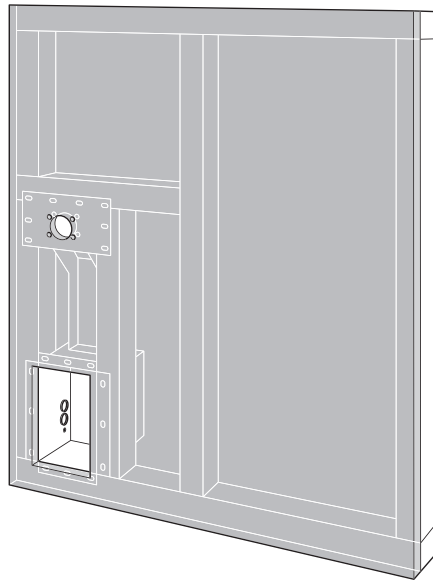


Şekil 2



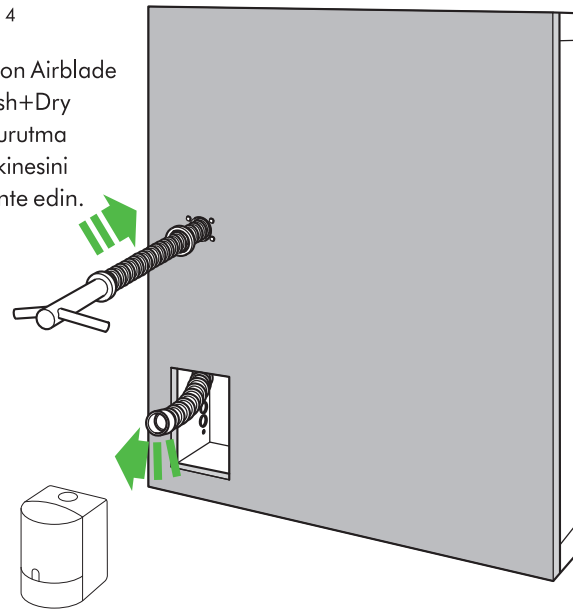
Şekil 3

Alçı plakasını monte edin.



Şekil 4

Dyson Airblade Wash+Dry el kurutma makinesini monte edin.



# dyson airblade wash+dry

## TEKNİK ÖZELLİKLER

WD WD WD  
04 05 06

### Elektrik

Giriş voltajı/Frekans: 200-240 V 50/60 Hz

Motor özellikleri: 1000 W fırçasız dijital motor

Çalışma sıcaklığı aralığı: 0°-40°C, 32°- 104°F

Istıfıcı tipi: Yok

Bekleme modunda güç tüketimi: 0,5 W'tan az

### Yapı

Musluk yapısı: Paslanmaz çelik (zımparalanmış)

Tezgâh altı motorunun montaj yapısı: Kalıplanmış ABS (ana ünite)

Dış vida tipi: Torx T15

IP35'e uygun su giriş koruması

### Filtre

HEPA filtre (Cam elyaf ve yün ön katman)

Her bir filtre, tuvalet havasında bulunan bakteri boyutundaki (0,3 mikron) partiküllerin %99,95'ini yakalar<sup>1</sup>

### Çalışma

Kızılötesi ile temassız aktivasyon

El kurutma süresi ölçümü: 14 saniye<sup>2</sup>

Çalıştıktan sonra durma süresi: 30 saniye

Kanaldaki hava hızı: 341 mph / 549 km/s

Maksimum irtifa: 2.000 metre / 6.562 ft.

### Su işleyişi

Su debisi: Normal havalandırıcıyla 1,9 l/dk Ürünle temin edilen havalandırıcıyla 4 l/dk

Su sıcaklık kontrolü: Termostatik karıştırıcı önerilir (dahil değildir)

Gereken su basıncı: 1-8 bar

Otomatik su akıtma sistemine sahiptir, – son kullanımı takip eden her 24 saatte bir 60 saniye otomatik çalışır.

### Lojistik

Net ağırlık: WD04 4,26 kg; WD05 4,54 kg; WD06 9,51 kg

Ambalajlı ağırlık: WD04 6,76 kg; WD05 7,38 kg; WD06 13,65 kg

Ambalajlı ebatlar: WD04 B303 × E284 × D291 mm

WD05 B434 × E275 × D288 mm; WD06 B610 × E375 × D302 mm

### Lavabonun teknik özellikleri

Dyson Airblade Wash+Dry el kurutma makinesi lavabo tiplerinin çoğuna uyum sağlar. Lavabolardaki tapaların monte edilmediğinden emin olun ve ankastre tapalı geçmelerden (ör. dönen ve yükselen modeller) sakının.

Özel olarak tasarlanan bir testi kullanan Dyson mühendisleri, Dyson Airblade Wash+Dry el kurutma makinelerinin bağlandığı farklı tiplerdeki lavabolarda kullanıcı deneyimini değerlendirdi. Önerdiğimiz lavabolara dair ayrıntılı bilgi için web sitemizi ziyaret edin: [dyson.com.tr/calcs](http://dyson.com.tr/calcs)

Aşağıdaki geometrik özelliklere sahip lavaboları kullanmamanızı öneririz: Su giderini hemen çevreleyen düz tabanlılar (görünür alanları 60 mm yarı çapında olanlar). Lavabonun tabanı ile ilişkili olarak duvar geçişleri arkaya ve öne eğimli olan lavabolar. Ayrıntılı bilgi için montaj öncesi kılavuzumuza göz atın: [dyson.com.tr/calcs](http://dyson.com.tr/calcs)

Lavabo ebatları: Aksi belirtilmedikçe tüm lavabo ölçüleri dahildir. Minimum lavabo eni: 350 mm, Önden arkaya – Minimum: 300 mm Minimum lavabo derinliği: 100 mm Sadece WD05 için maksimum lavabo derinliği: 200 mm (Tezgâh üstü çanak lavabonun dış ölçüsü)

Lavabo malzemeleri: Cilalanmış yüzeylere sahip lavabolardan kaçınılmalıdır. Ör. yansıtıcı krom. Porselen veya zımparalanmış metal lavabolar idealdir. Yan yana birden fazla musluk monte ediliyorsa, muslukların ortaları birbirlerinden en az 580 mm uzakta olmalıdır.

### Standart garanti

5 yıl parça, 5 yıl işçilik.

### Ürün yelpazesi

WD04 Kısa



WD05 Uzun



WD06 Duvar



1. HEPA filtre, EN1822-5 uyarınca, bağımsız bir test laboratuvarı tarafından, belirtilen test şartları altında test edilmiştir.

2. Kurutma süresi, Dyson test yöntemi 769'a göre, NSF P335 temelinde 0,1 g rezidüel nem ile belirlenmiştir. Gerçek hayattaki farklı ortamlarda sonuçlar değişiklik gösterebilir.

# dyson airblade wash+dry

## Çevrimiçi indirebileceğiniz ilgili belgeler:

Montaj öncesi kılavuzu

Montaj kılavuzu

Dyson Airblade Wash+Dry el kurutma makinesi broşürü

Temizleme kılavuzu

CAD çizimleri

Montaj videoları



Carbon etiketi, Carbon Trust'ın tescilli ticari markasıdır. HACCP International gıda dışı sertifikasyon işareti, HACCP International'ın tescilli ticari markasıdır. HACCP International, Dyson ürünlerine önerilen montaj ve çalıştırma koşullarına göre onay vermiştir. Dyson lisanslıdır.

Daha fazla bilgi için lütfen Dyson'a danışın.

+90 850 532 1144

[www.dyson.com.tr](http://www.dyson.com.tr)