

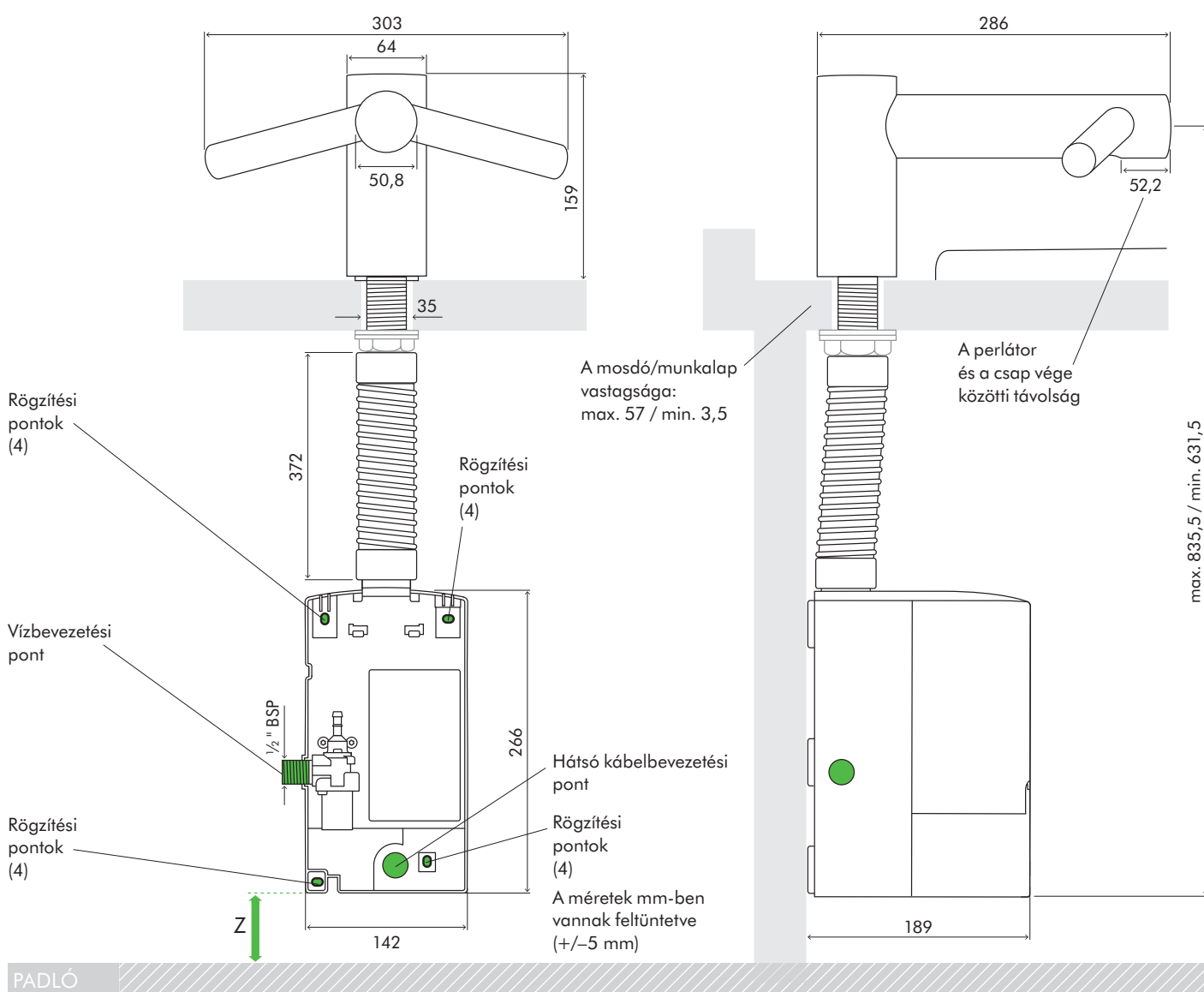
MŰSZAKI JELLEMZŐK

WD WD WD
04 05 06



ELŐLNÉZET

OLDALNÉZET



A csap méretei

WD04 magasság: 159 mm, szélesség: 303 mm, mélység: 286 mm

A motorház méretei

WD04 magasság: 266 mm, szélesség: 142 mm, mélység: 189 mm

Minimális távolság

Z 100 mm távolság a padlótól

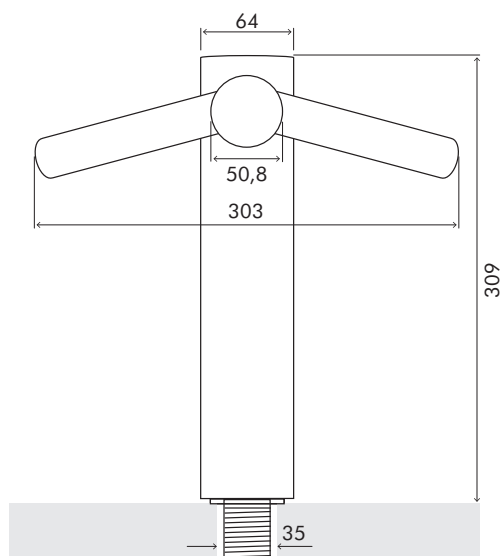
MŰSZAKI JELLEMZŐK

WD WD WD
04 05 06

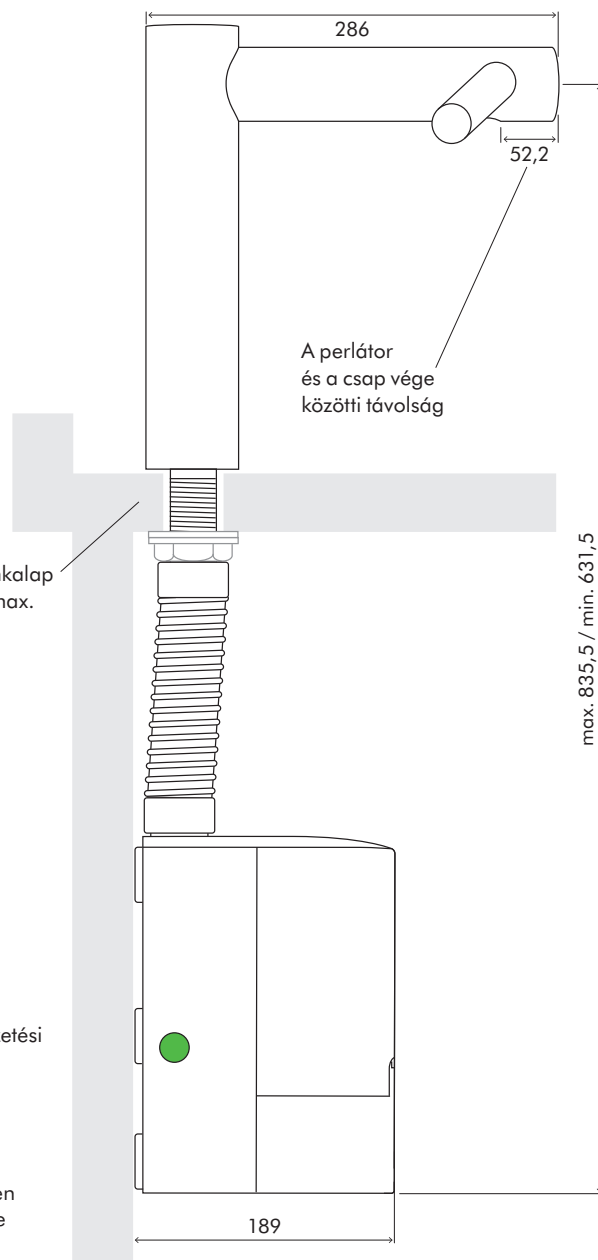


Hosszú nyakú

ELŐLNÉZET



OLDALNÉZET



Rögzítési pontok (4)

Vízbevezetési pont

Rögzítési pontok (4)

Z

Rögzítési pontok (4)

A mosdó/munkalap vastagsága: max. 57 / min. 3,5

Hátsó kábelbevezetési pont

Rögzítési pontok (4)

A méretek mm-ben vannak feltüntetve (+/-5 mm)

max. 835,5 / min. 631,5

A perlátor és a csap vége közötti távolság

PADLÓ

A csap méretei

WD05 magasság: 309 mm, szélesség: 303 mm, mélység: 286 mm

A motorház méretei

WD05 magasság: 266 mm, szélesség: 142 mm, mélység: 189 mm

Minimális távolság

Z 100 mm távolság a padlótól

MŰSZAKI JELLEMZŐK

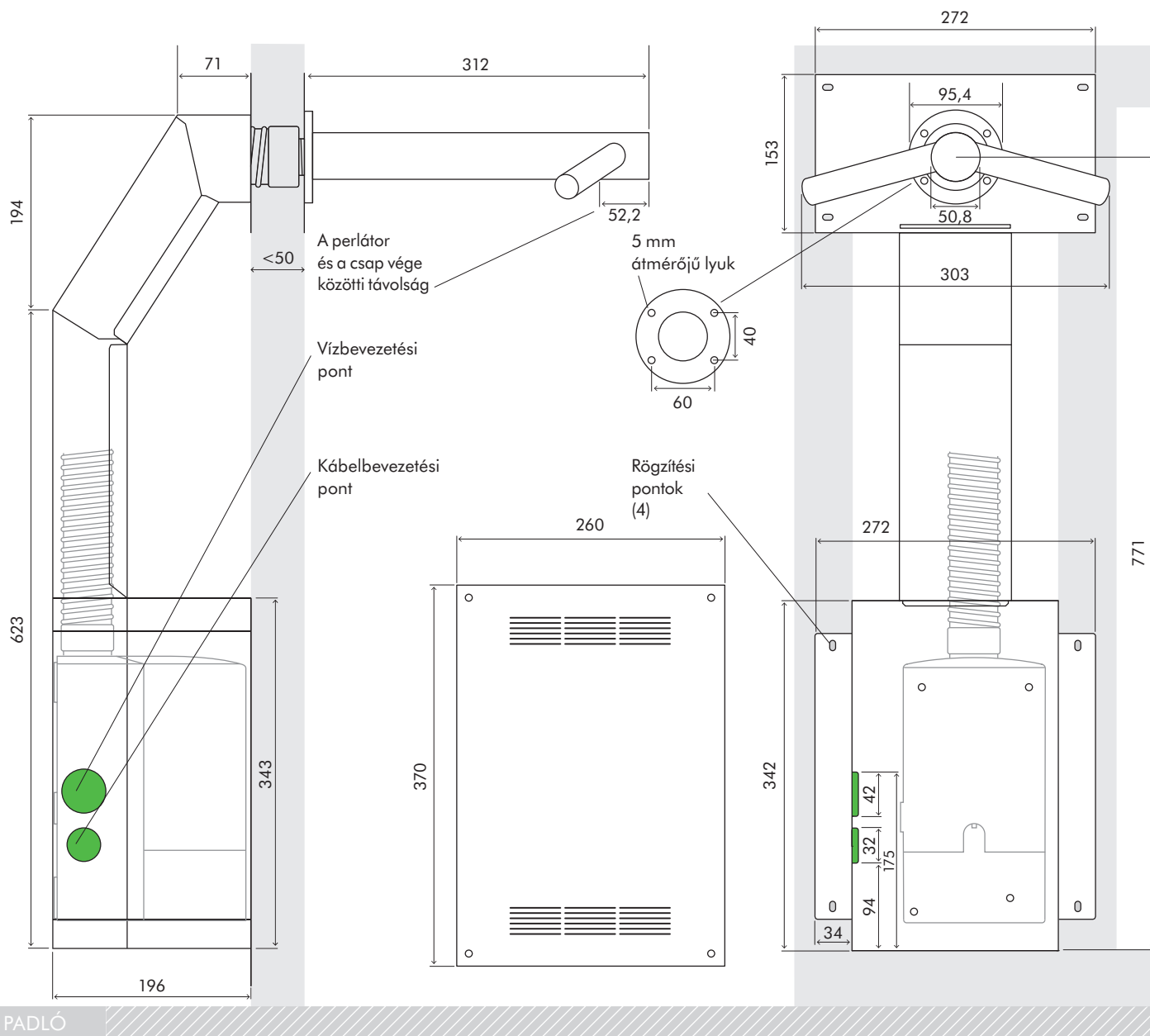
WD WD WD
04 05 06



Fali

OLDALNÉZET

ELÖLNÉZET



A csap méretei

WD06 hosszúság: 312 mm, szélesség: 303 mm

A motorház méretei

WD06 magasság: 266 mm, szélesség: 142 mm, mélység: 189 mm

Minimális távolság

Javasolt felszerelési magasság: 955 mm a végleges padlótól a csap közepéig, a mosdókagyló magasságától függően. További részletek az üzembe helyezési tájékoztatóban.

MŰSZAKI JELLEMZŐK

WD WD WD
04 05 06



Fali

WD06 fali készülék

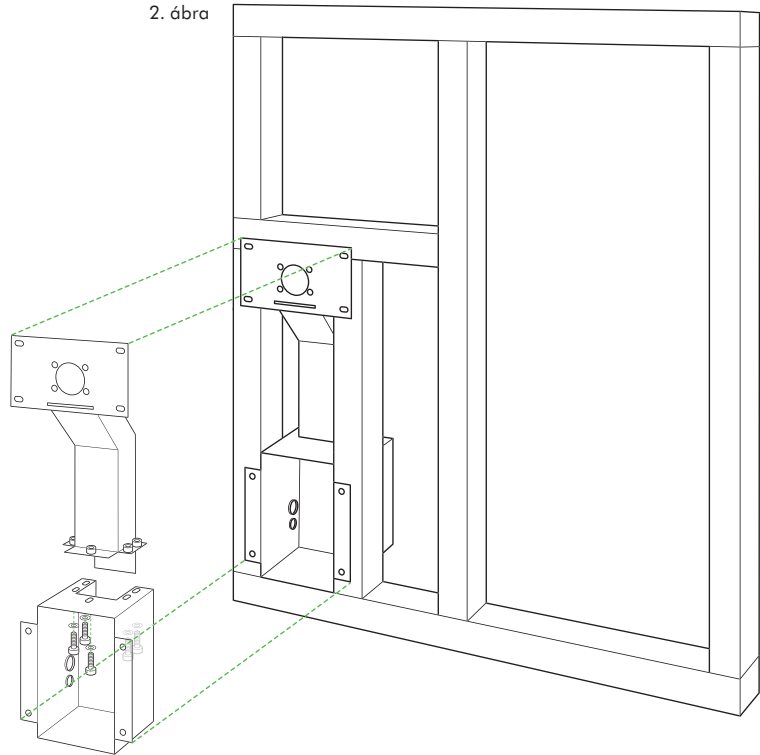
A Dyson Airblade Wash+Dry kézsárítónál a fémházas motor a mosdó alatt helyezkedik el. A fémház a Dyson Airblade Wash+Dry kézsárítók tartozéka (1. ábra). A mosdó alsó részének függőleges elemeit úgy kell kialakítani, hogy a fémház elférjen a mosdó alatt (2. ábra). A vízszintes elemek közül az egyiket úgy kell beállítani, hogy képes legyen a csapszerkezet szempontjából kívánatos pozícióban megtartani a fémcsövet és a fémházat.

A részletes beszerelési útmutatót megtalálhatja a készülékhez mellékelt, nyomtatott tájékoztatóban. A beszerelési útmutató online is elérhető a www.dyson.co.uk/docs oldalon.

1. ábra

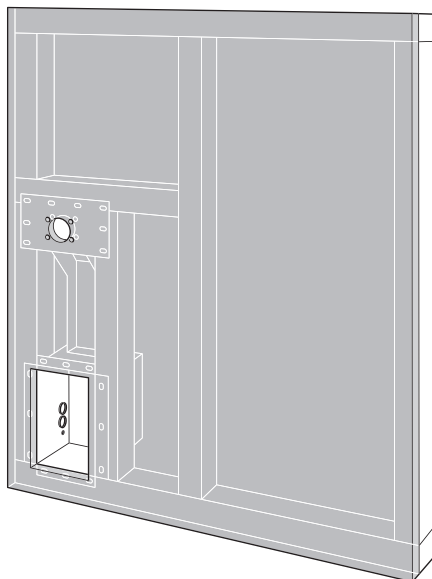


2. ábra



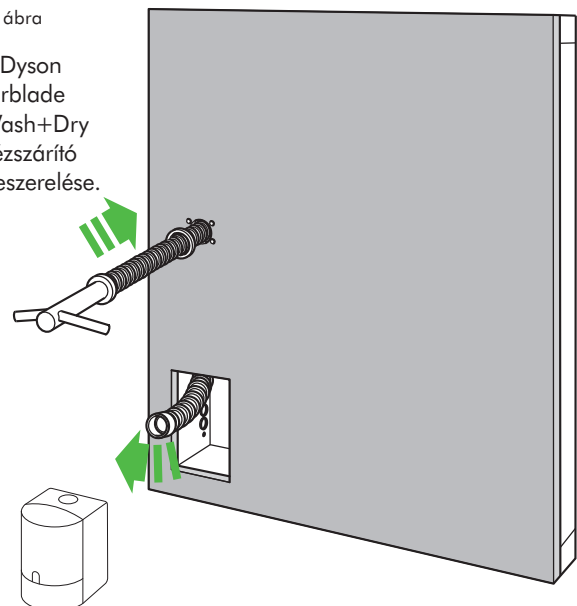
3. ábra

A gipszkartonfal beszerelése.



4. ábra

A Dyson Airblade Wash+Dry kézsárító beszerelése.



MŰSZAKI JELLEMZŐK

WD WD WD
04 05 06

Villamos jellemzők

Bemeneti feszültség/frekvencia: 200–240 V, 50–60 Hz
Motorjellemzők: 1000 W-os kefe nélküli digitális motor
Működési hőmérsékleti tartomány: 0–40 °C, 32–104 °F
Fűtőelem típusa: nincs
Készenléti energiafogyasztás: kevesebb mint 0,5 W

Kialakítás

Csap anyaga: rozsdamentes acél (csiszolt)
Mosdó alatti motor egységei: öntött ABS (főegység)
Külső csavar típusa: torx T15
Víz elleni védelemmel ellátva (IP35 minősítéssel)

Szűrő

Hepa-szűrő (üvegszál és gyapjú előréteg)
A szűrő a mosdó levegőjében található baktériumméretű részecskék 99,95%-át megköti

Működési jellemzők

Érintés nélküli infravörös érzékelő
Kézszáritási idő: 14 másodperc
Működésblokkolási időtartam: 30 másodperc
A légáram sebessége a légnyílásoknál: 549 km/h (341 mph)
Maximális tengerszint feletti magasság: 2000 méter (6562 láb)

Vízhasználat

Vízáramlási sebesség: 1,9 liter/perces, szabványos perlátor.
Tartozék 4 liter/perces, kis átfolyású perlátor.
Víz hőmérséklet-szabályozás: termosztatikus keverő ajánlott (nem tartozék)
Szükséges víznyomás: 1–8 bar
Automatikus öblítő funkció – az utolsó használat után minden 24 órában 60 másodpercig aktivizálódik.

Szállítás

Nettó tömeg: WD04: 4,26 kg, WD05: 4,54 kg, WD06: 9,51 kg
Bruttó tömeg: WD04: 6,76 kg, WD05: 7,38 kg, WD06: 13,65 kg
Csomagolási méret: WD04: 303 × 284 × 291 mm (ma. × szé. × mé.),
WD05: 434 × 275 × 288 mm (ma. × szé. × mé.),
WD06: 610 × 375 × 302 mm (ma. × szé. × mé.)

A mosdókagyló

A Dyson Airblade Wash+Dry kézszáritó a legtöbb mosdótípushoz alkalmazható. Fontos, hogy a mosdóba ne szereljen be csatlakozókat, és ne használjon beépített aljzatot tartalmazó elemeket (például forgó vagy falból kiemelkedő aljzatokat) sem.

A Dyson mérnökei egy speciális tesztelési eljárással mérték a különböző mosdótípusokkal egybeépített Dyson Airblade Wash+Dry kézszáritók által nyújtott felhasználói élményt. Az általunk ajánlott mosdótípusokról részletes információkat talál a weboldalunkon található tájékoztatóban: www.dyson.co.uk/docs

Az alábbi jellemzőkkel rendelkező mosdókat nem ajánljuk. Mosdók, amelyek alsó kialakítása közvetlenül a vízvezetékcsövet követi (nevezetesen egy 60 mm-es átmérőn belül). A mosdó alsó kialakításánál a hátsó és elülső falak ferde szöveget zárnak be. További információkat a felszerelés előtti teendőkre vonatkozó tájékoztatóban talál: www.dyson.co.uk/docs

A mosdó méretei: Minden itt megadott méret a mosdó belsejére vonatkozik, kivéve ha ellenkezőképpen jelöljük.

Mosdó minimálisan szükséges szélessége: 350 mm
Az elejétől a végéig minimum: 300 mm
Mosdó minimális mélysége: 100 mm
Maximálisan szükséges mélység (csak a WD05 esetén): 200 mm
(a mosdókagyló külső mérete)

A mosdó anyaga: A fényesre csiszolt felületek, mint amilyen a fényvisszaverő króm, nem ajánlottak. A porcelánból vagy csiszolt fémből készült mosdók ideálisak. Ha több csapot szeretne egymás mellé szerelni, a csapok középpontjától mért távolság legalább 580 mm legyen.

Általános garancia:

5 év az alkatrészekre, 5 év a munkavégzésre.

Termékvonal

WD04 rövid nyakú

WD05 hosszú nyakú

WD06 fali



Az alábbi dokumentumok letölthetők az internetről:

a felszerelés előtti teendőkre
vonatkozó útmutató;

üzembe helyezési útmutató;

a Dyson Airblade Wash+Dry
kézszáritó tájékoztató brosúrája;

tisztítási útmutató;

CAD-rajzok;

az üzembe helyezést
bemutató videók.



A szénlábnyomcímke a Carbon Trust védjegye.
A nem élelmiszeripari tanúsításra szánt HACCP International jelzés a HACCP International bejegyzett védjegye.
A HACCP International a javasolt beszerelés és működési feltételek szerint hitelesítette a Dyson termékeit.
A Dyson licence. A „Quiet Mark” a Noise Abatement Society védjegye.