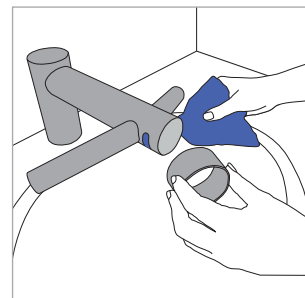


## Návod k čištění

Chcete-li, aby osoušeč rukou Dyson Airblade Wash+Dry fungoval vždy maximálně efektivně, je třeba ho pravidelně čistit a kontrolovat, zda není ucpaný.

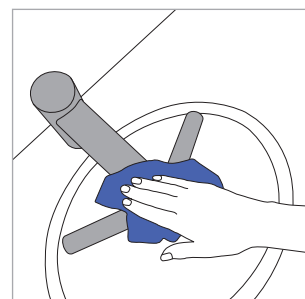
### Vyčistěte dotykové senzory

Otřete senzory měkkým hadříkem a neabrazivním čistícím prostředkem a poté umístěte na senzory čistící kroužek, abyste zabránili aktivaci zařízení.



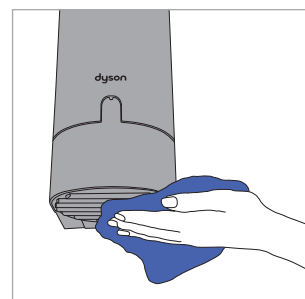
### Vyčistěte zařízení

Vyčistěte všechny povrchy kohoutku, umyvadla, zrcadla a povrchy stěn nebo okolní plochy umyvadla. Po dokončení NEZAPOMEŇTE odstranit čistící kroužek.



### Očistěte přístroj a zkontrolujte, zda neobsahuje nečistoty

PRAVIDELNĚ čistěte přívody vzduchu ve spodní části přístroje motoru (pod umyvadlem). Ujistěte se, že odtokový otvor umyvadla neobsahuje cizí předměty a voda může volně odtékat.



### Co můžete použít k čištění Dyson Airblade Wash+Dry

Důležité: K čištění Dyson Airblade Wash+Dry nepoužívejte vysokotlaké čistící stroje.

#### Způsoby čištění

Denní čištění lehkých nečistot a otisků prstů.

Odolné skvrny a stopy, skvrny od oleje a maziva.

Skvrny od vody.

#### Návod k čištění

Jemný čistící prostředek se používá s hadrem z mikrovlákna nepouštějícím vlákna. K odstranění zbytků čistícího prostředku použijte navlhčený hadřík a vodu z vodovodu.

Jemný čistící prostředek, kapalina obsahující alkohol nebo kvartérní amoniová sloučenina zředěná v souladu s pokyny výrobce. K odstranění jakýchkoliv čistících prostředků použijte navlhčenou látku a vodu z vodovodu.

Chcete-li odstranit skvrny od vody, vyčistěte zařízení suchým hadříkem z mikrovlákna nepouštějícím vlákna.

#### Je zakázáno používat

Čistící prostředky na základě roztoků / olejů

Směsi alkalických a bělicích látek

Pěňivé přísady

Bělicí nebo abrazivní čistící prostředky

#### Servis a podpora

Pro další informace:  
00800 777 55 777  
[www.dyson.cz](http://www.dyson.cz)